

Lichtfunktionen:	Positions		Seitenmarkierungs
Licht Markierung:	R1D	AD	SM1
Verkehr:	Rechtsverkehr / Linksverkehr		
maximale Leistung:	0,6W		
Nennspannung:	12÷24V DC		
zulässige Spannung:	10,5÷30V DC		
Strom bei 13,2V:	0,02A		
Strom bei 28V:	0,01A		
maximaler Strom:	0,02A		
Lichtfarbe:	rot	weiß	orange
Dichtungs-klasse:	IP67, IP69K		
Arbeitstemperatur:	-40°C ÷ 80°C		
Gehäusematerial:	Werkstoff		
Glasmaterial:	Werkstoff		
Korrosionsbeständigkeit:	-		
Vibrationsfestigkeit:	15,3G 24÷2000Hz		
EMV-Klasse CISPR 25:	III		
andere:	Schutz: - vor Überhitzung - vor umgekehrte Polarität		



Die Lampen sind mit Richtlinie 2004/108/EC über die elektromagnetische Verträglichkeit vereinbar.

Die Lampen emittieren keine elektromagnetische Störungen und sind beständig gegen die Störungen.

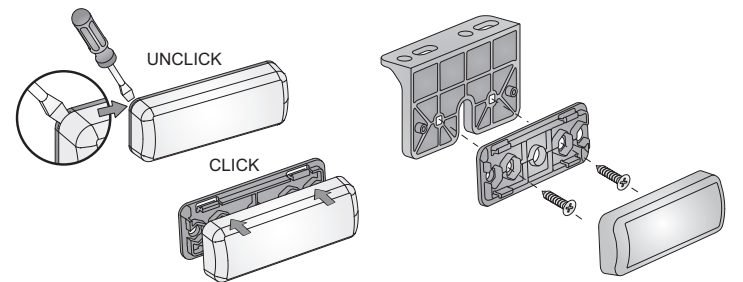
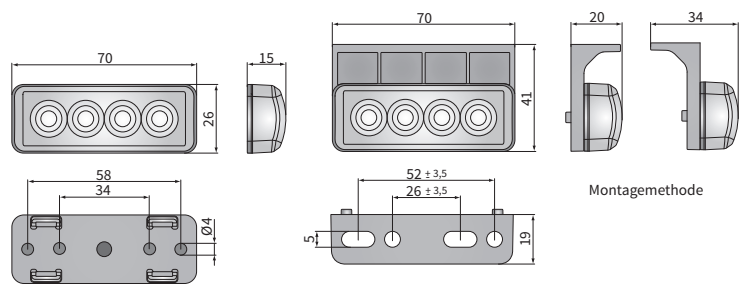
Sie benötigen eine 12V÷24V Gleichstromversorgung mit beliebiger Polarisierung.

Montage linke oder rechte in Position horizontal oder vertikal möglich.

Es ist möglich, auf dem Kabel, dem ausgewählten Stecker montiert werden (auf Anfrage).

Besonders geeignet für:

A - Lampy sygnalowe ESP2



Katalognummer	Homologationscode	Art der Lampe			Lichtfunktionen	Positions		Seitenmarkierungs			Licht Markierung			Lichtfarbe			Ausstattung	Kabel 0,2 m	Kabel 0,5 m	Schnellwechsler	Winkelhalterung	Anwendung	bes. geeignet für	Verpackung / St.	Beutel
		hintere	vordere	seitlich		R1D	AD	SM1	rot	weiß	orange														
ESP2.60400	113	✓			✓			✓			✓				✓									10	
ESP2.60405	113	✓			✓			✓			✓				✓									10	
ESP2.60403	113	✓			✓			✓			✓				✓									10	
ESP2.60410	119		✓		✓				✓			✓			✓									10	
ESP2.60415	119		✓		✓				✓			✓			✓									10	
ESP2.60413	119		✓		✓				✓			✓			✓									10	
ESP2.60420	120			✓		✓				✓			✓			✓								10	
ESP2.60425	120			✓		✓				✓				✓			✓							10	
ESP2.60423	120			✓		✓				✓					✓		✓							10	
AR.54341										✓										✓	A			1	